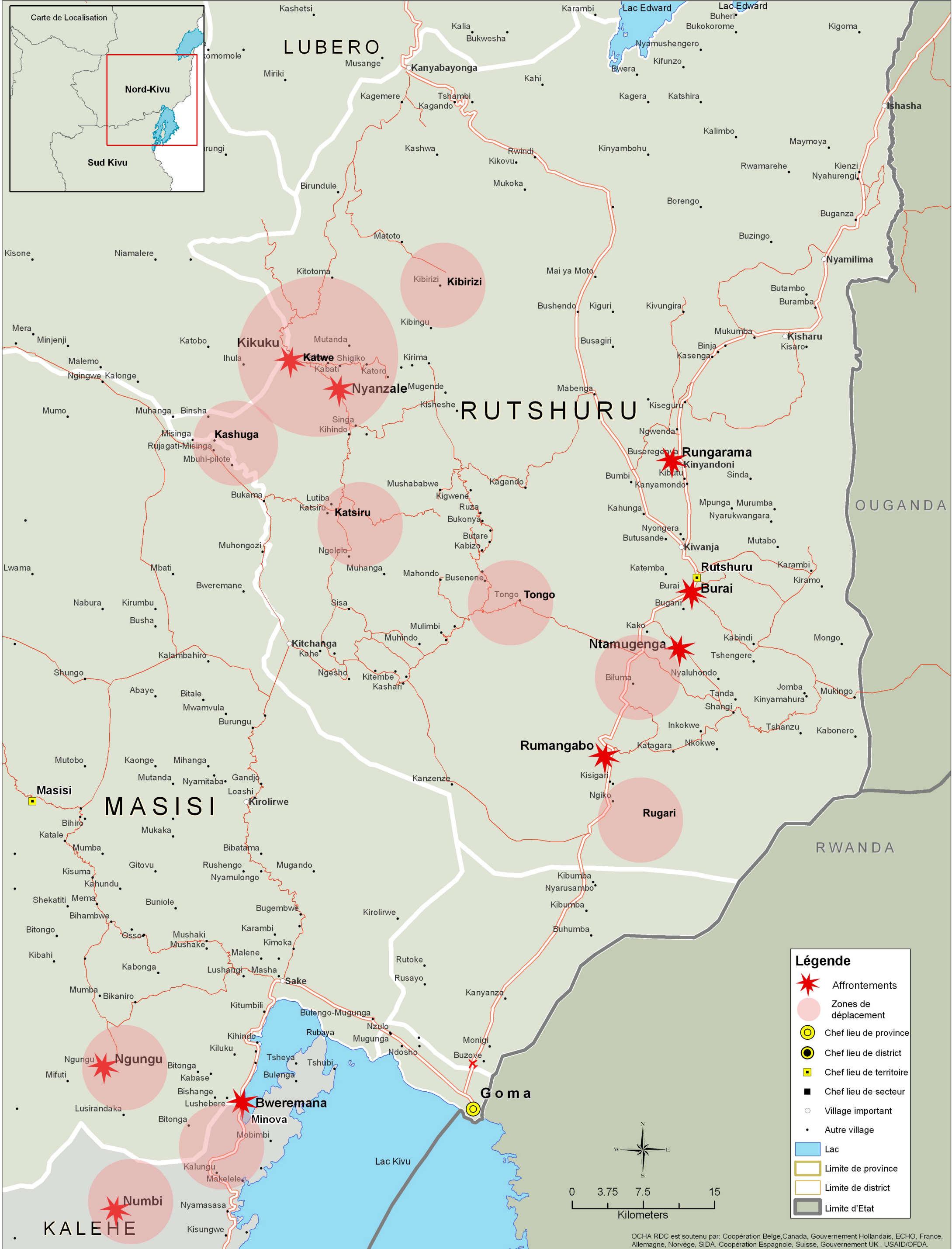




R D Congo - Affrontements et zones de déplacements de populations (Nord et Sud Kivu)

27 Août - 10 Septembre 2008



Légende

- Affrontements
- Zones de déplacement
- Chef lieu de province
- Chef lieu de district
- Chef lieu de territoire
- Chef lieu de secteur
- Village important
- Autre village
- Lac
- Limite de province
- Limite de district
- Limite d'Etat

